

A large, ornate, multi-story building with a prominent tower and a blue sky background with trees. The building features a mix of green and yellow facades, arched windows, and a balcony with red flowers. A large tree with green and yellow leaves is in the foreground, partially obscuring the building. The sky is clear blue.

SET FACTS:
Haus Höppner

BAVARIA FILM

Haus Höppner

Das „Haus Höppner“ wurde exklusiv für die Serie „Die Unzertrennlichen“ als beispielbare Vollkulisse im Jahr 1996 /1997 erbaut. Es ist unterteilt in Erdgeschoss, 1. Obergeschoss und Dachgeschoss mit einer Gesamtfläche von ca. 500 m², Länge ca. 27 m, Tiefe ca. 7 m, Höhe 15 m.

Die oberen Stockwerke sind durch ein großzügiges Treppenhaus erreichbar. Hervorzuheben ist die gehobene Ausstattung der Räume mit Wandprofilen und umlaufenden Stuck. Die Zimmer können nach Wunsch von der Produktion einheitlich gestrichen oder tapeziert werden, die offenen Decken bieten Platz zum Setzen von Scheinwerfern.

Das Haus Höppner befindet sich in der Kulissenstraße Münchner Straße.

Facts

Größe: 3 Etagen mit je ca. 185m²

Stromanschlüsse: 63 wA (Abrechnung nach Verbrauch)

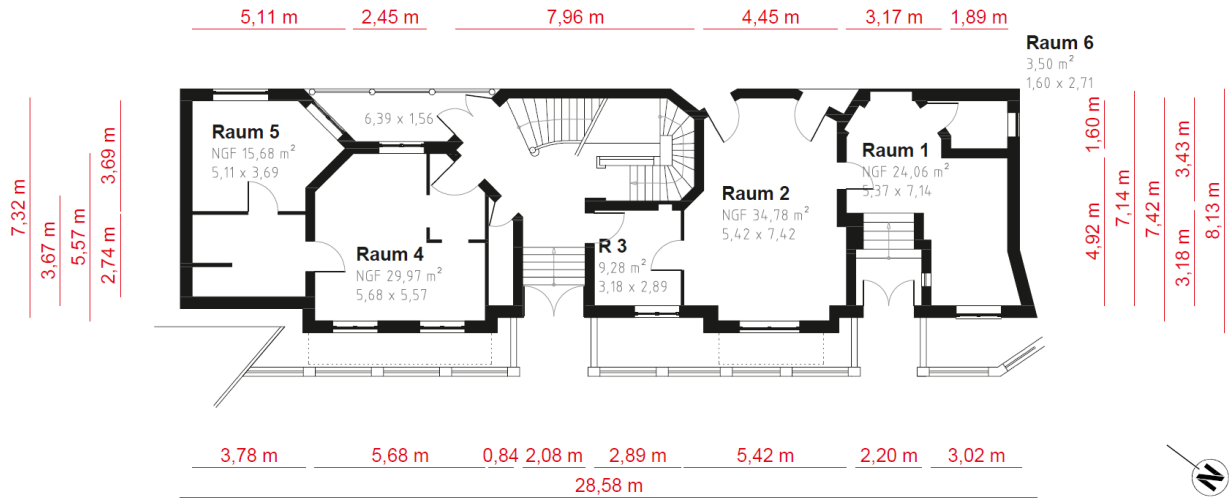
Preis: auf Anfrage

Impressionen

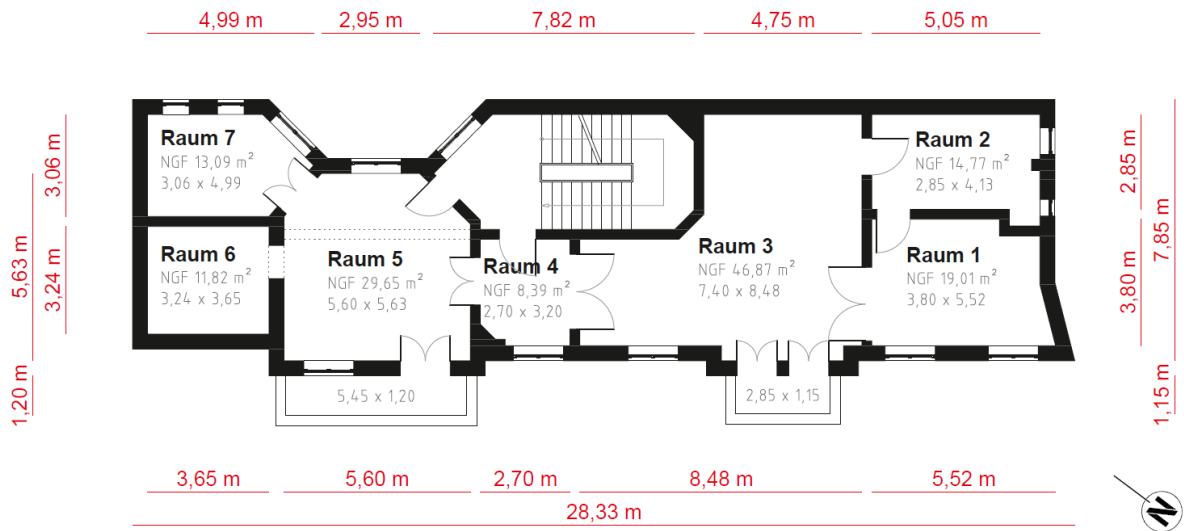




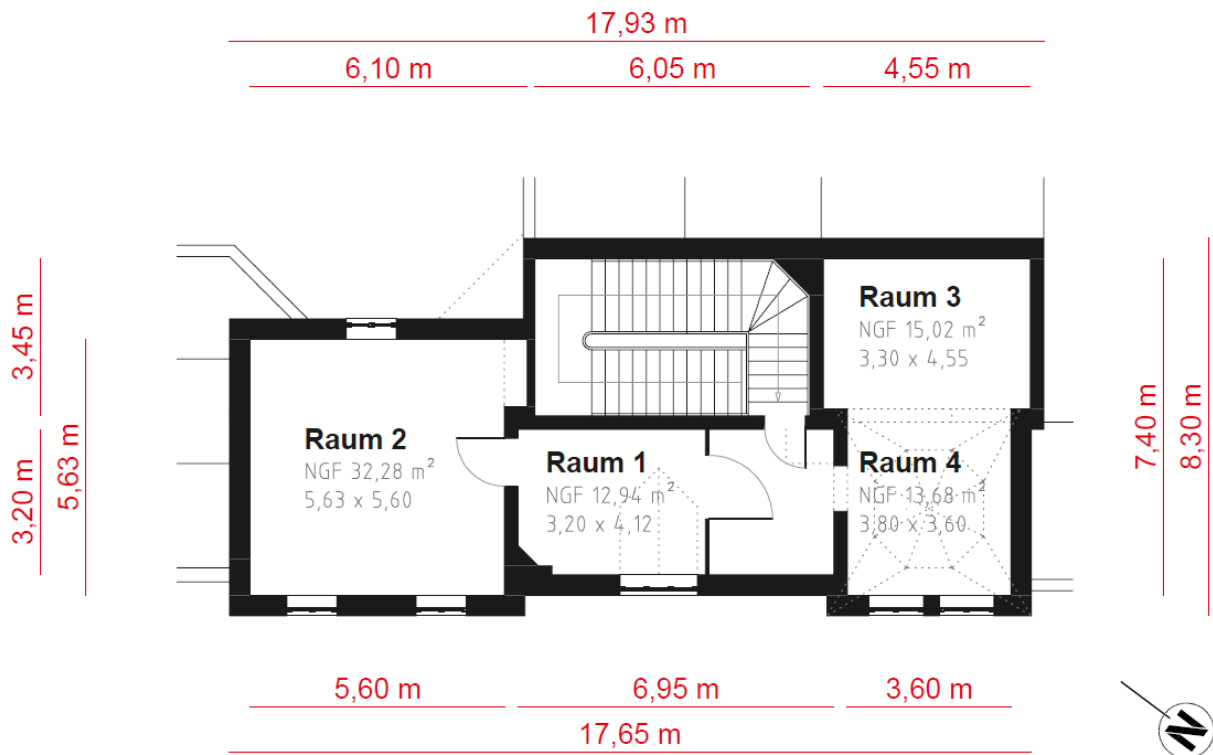
Plan Haus Höppner EG



Plan Haus Höppner OG 1



Plan Haus Höppner DG



Kontakt

Robert Eldredge

Tel.: +49 (0)89 6499 23 34

Mail: Robert.eldredge@bavaria-film.de

Julia Müller

Tel.: +49 (0)89 6499 20 47

Mail: julia.mueller@bavaria-film.de

www.bavaria-film.de/drehmotive